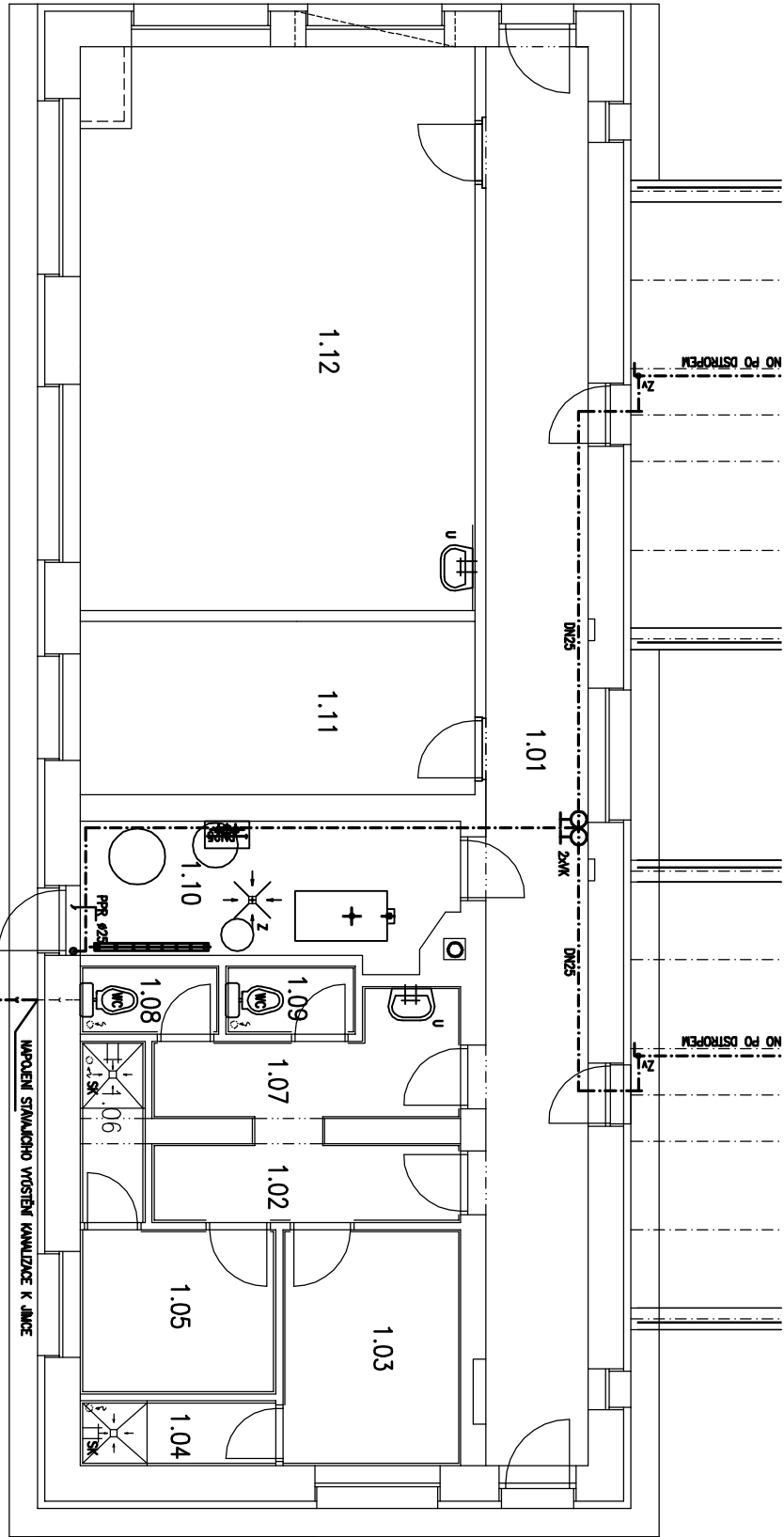


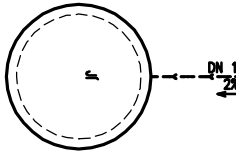
TABULKA MÍSTNOSTI

ČÍSLO MÍSTNOSTI	ÚČEL MÍSTNOSTI	PLOCHA (m2)
1.01	CHODBA	26,74
1.02	CHODBA	4,81
1.03	ŠATNY – MUŽI	8,30
1.04	SPRCHA – MUŽI	2,50
1.05	ŠATNY – ŽENY	6,35
1.06	SPRCHA – ŽENY	2,32
1.07	PŘEDSÍŇ WC	5,79
1.08	WC – ŽENY	1,87
1.09	WC – MUŽI	1,74
1.10	TECHNICKÁ MÍSTNOST	9,95
1.11	KABINET	13,54
1.12	ÚČEBNA	44,01




POZNÁMKY

- * PROJEKT ŘEŠÍ NÁPOJENÍ STAVAJÍCÍ KANALIZACE NA JIMKU NA VYVÁŽENÍ
- * DALE ŘEŠÍ NÁPOJENÍ NOVÉ KANALIZACE Z BYTOVÉ JEDNOTKY A SKLENÍKŮ DO JIMKY NA VYVÁŽENÍ
- * DO KANALIZACE A JIMKY NA VYVÁŽENÍ NEBUDOU NÁPOJENY DEŠŤOVÉ SVODY
- * LIKVIDACE DEŠŤOVÝCH VOD NA POZEMKU INVESTORA, SVĚDENY NA TERÉN S MOŽNOSTÍ ZACHYTÁVÁNÍ DEŠŤOVÝCH VOD DO AKUMULAČNÍCH NADŘÍŽÍ PRO POTŘEBY ZALEVÁNÍ
- * NOVÁ KANALIZACE ODVĚTRÁNA NAD STŘECHU
- * ZAŘÍZOVACÍ PŘEDMĚTY JSOU NÁPOJENY PŘÍPOJOVACÍM POTRUBÍM NA JEDNOTLIVÉ ROZVODY
- * LEŽATÁ KANALIZACE BUDE PROVEDENA Z MATERIÁLU PVC-KG SN 4,
- * SVISLÉ A PŘÍPOJOVACÍ POTRUBÍ BUDE PROVEDENO Z MATERIÁLU PVC-HT
- * KANALIZACE BUDE VEDENA V MINIMÁLNÍM SPÁDU 2 ‰
- * MONTÁŽ POTRUBÍ BUDE PROVEDENA DLE PLATNÝCH PŘEDPISŮ A NOREM ODBORNOU FIRMOU S DODRŽENÍM BOZP
- * PO MONTÁŽI POTRUBÍ BUDE PROVEDENA TLAKOVÁ ZKOUŠKA NAPUŠTĚNÍM VODOU A KOUŘEM, O VÝSLEDKU ZKOUŠEK BUDE VYHOTOVEN ZÁPIS.
- * PŘÍVOD VODY DO STÁVAJÍCÍCH ČÁSTÍ OBJEKTU NUTNO KOORDINOVAT S INVESTOREM PŘÍPADNĚ PROVEDENO NOVÉ PŘÍPOJENÍ UPŘESNĚNO A.D. BĚHEM REALIZACE STAVBY
- * PŘÍVOD VODY PRO REKONSTRUOVANÉ ČÁSTI BUDE NÁPOJEN ZE STÁVAJÍCÍHO ROZVODU V TECHNICKÉ MÍSTNOSTI
- * OHŘEV TUV JE ZAJIŠŤEN V ELEKTRICKÝCH ZÁSOBNÍKOVÝCH OHŘÍVAČÍCH O OBJEMU 120 A 160 L
- * PŘÍPOJENÍ ZÁSOBNÍKU TUV NA STÁVAJÍCÍ ROZVOD ZÁZEMÍ ZAHRADNÍHO CENTRA – NUTNO KOORDINOVAT S INVESTOREM BĚHEM REALIZACE STAVBY
- * PŘED ZÁSOBNÍKEM TUV JE OSAZEN POJISTNÝ VENTIL
- * ROZVOD VODY BUDE Z MATERIÁLU PPR PN
- * POTRUBÍ BUDE OPATŘENO NÁLEPKOVOU IZOLACÍ V POŽADOVANÉ TLOUŠŤCE.
- * PO MONTÁŽI POTRUBÍ BUDE PROVEDENA TLAKOVÁ ZKOUŠKA, PROPLACH A DEZINFEKCE, O VÝSLEDKU ZKOUŠEK PROVEDE PROVADEČÍ FIRMA ZÁPIS.
- * POTRUBÍ BUDE MONTOVÁNO DLE PLATNÝCH PŘEDPISŮ A NOREM ODBORNOU FIRMOU S DODRŽENÍM BOZP
- * ZAŘÍZOVACÍ PŘEDMĚTY JSOU NÁVRŽENY STANDARDNÍHO TYPU
- * VÝŠKA VÝVODŮ VODY A ODPADŮ BUDE DOPŘESNĚNA PŘI REALIZACI.



LEGENDA

- — — — — TEPLÁ VODA
- . - . - . - STUDENÁ VODA
- — — — — KANALIZAČNÍ POTRUBÍ
- U — UMÝVADLO 60CM S OTVOREM
- WC — KLOZETI KOMBI
- VA — VANA 70x170
- SK — SPRCHOVÝ KOUT 90x90
- AP — AUTOMATICKÁ PRAČKA
- DR — DŘEZ NEREZ S ODKAPEM
- MTČ — MYČKA
- EO 120L — ELEKTRICKÝ ZÁSOBNÍK TUV O OBJEMU 120L
- EO 160L — ELEKTRICKÝ ZÁSOBNÍK TUV O OBJEMU 160L
- J — JIMKA – SEPTIK OBJEM 4,5M3

ZODPOVĚDNÝ PROJEKTANT	VYPRACOVAL	HLAVNÍ INŽ. PROJEKTU	<div>atelier svět Daskabát 268 379 01 Třeborň tel: 384 724 724 email: atelier.svet@iscsoft.cz</div>
Ing. Michal Skolík	Jiří Novotný	Ing. Michal Skolík	
	KRAJ	Jihomoravský	
OBJEDNATEL Střední odborná škola vinnášká a Střední odborné učiliště zahradnické, Sobotní 116, Valtice, 691 42			
AKCE			
CENTRUM PŘÍRODOVĚDNÉHO VZDĚLÁVÁNÍ			
OBSAH			
PŮDORYS 1.NP – ZDRAVOTNÍ INTALACE			

DATUM	Leden 2013
ČÍSLO ZAKÁZKY	677/2012
MĚŘÍTKO	1:100
ČÍSLO KOPIE	ČÍSLO VÝKRESU
	F.1.4.c.2